

اعم او عمّت سا

قن حاشلا ، عم سا
ءاضوض شدحت



هه ابتنه ا بذجل



وبالكي ببعول

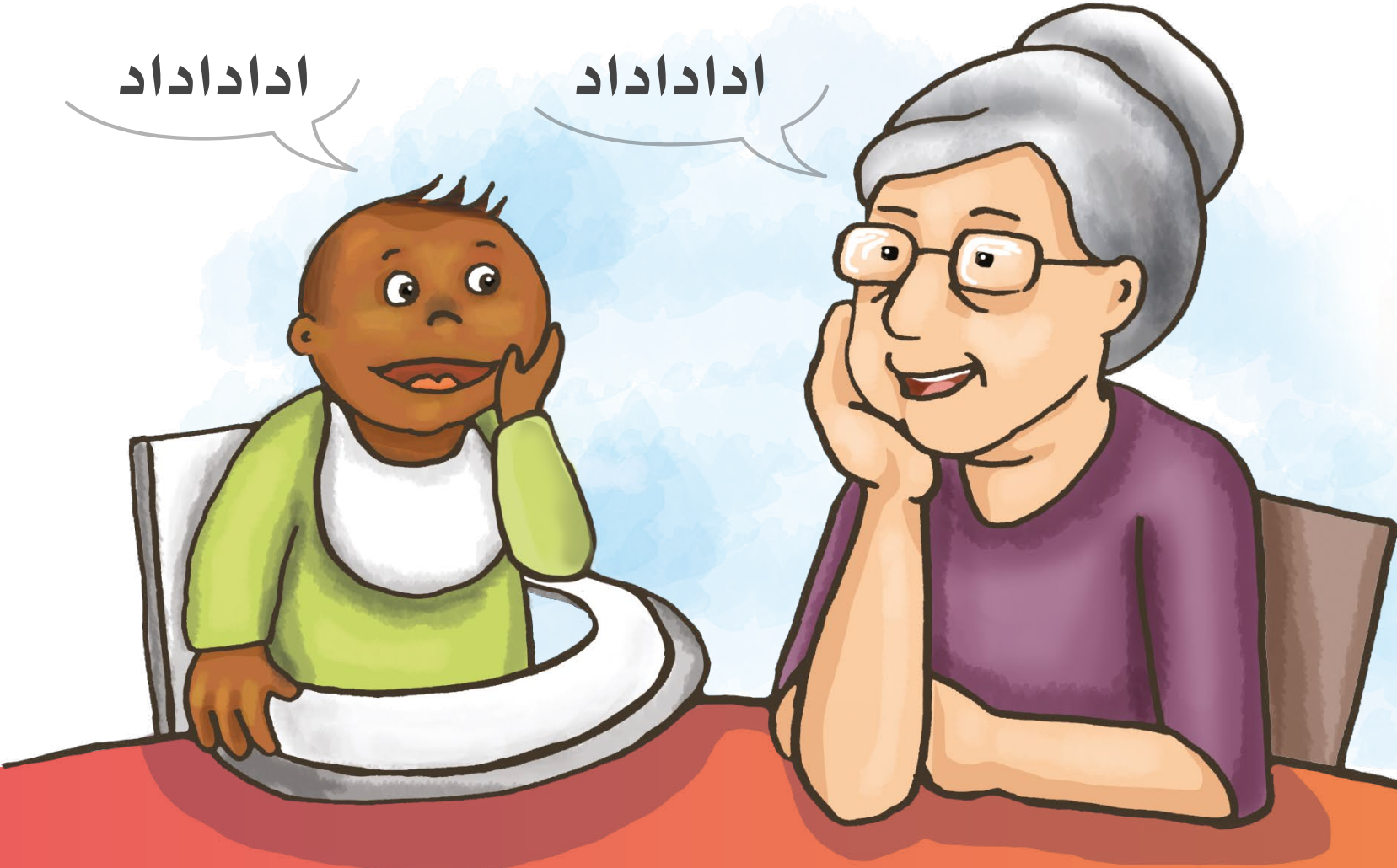
ببنرال انيا



لفطلا دلوق

اداداداد

اداداداد



رعاش مل ا فاصوو ةي مس تل

دي عس تنأ
ي عم خ بطلل



لكل فطيل اى اشدحت

ءاقرزلا اماجى بلا هذه
ةمعان ةلى مجلا



لكل فطمة عم ثدحت

مي مي

ديري

باحت تنأ ، معن
حافتلا

ديرت
ةحافت



تقولا ل فطلا حنما



ناوٲ 10 رضتنا

كٲبعل ديرت



تامل كل امدختسا ةحيصل ا

